



1. ¿Quién se beneficia?



- Personas con **movilidad reducida**, especialmente en miembros superiores
- Personas con **discapacidad visual**
- Personas de **edad avanzada**
- Personas **afectadas por el entorno** (baja iluminación, ambientes ruidosos, espacio reducido, etc.)
- Personas con **insuficiencia de medios**
- Personas que **no dominen el idioma** (extranjera o con menor nivel cultural)
- Personas **inexpertas** o que presentan inseguridad a la **utilización de dispositivos electrónicos**

2. Mandato Legal ([Enlace al Boletín Oficial del Estado del Real Decreto 1112/2018](#))



¿Quién está obligado?

- **Administraciones públicas**
- **Entidades** y empresas que **reciban financiación pública** para el diseño o mantenimiento de sus sitios webs y aplicaciones para dispositivos móviles
- **Entidades** y empresas que **se encarguen de gestionar servicios públicos**
- Otros...



¿Qué contenidos?

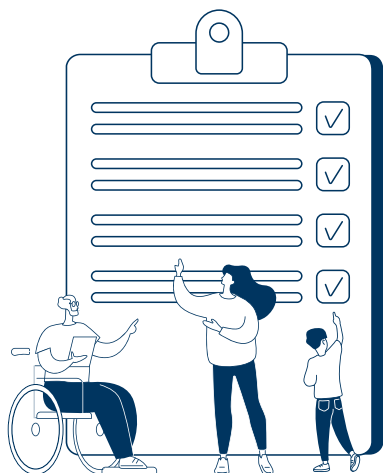
- **Información textual y no textual** (imágenes, gráficos, etc.)
- **Documentos (PDF, formularios...)**
- **Contenidos multimedia**
- Formas de **interacción entre la persona y web o aplicación**
- **Contenidos de Redes Sociales**



¿Excepciones?

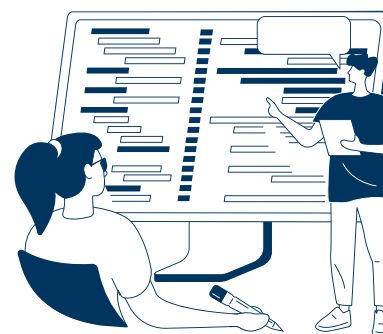
- **No será necesario rehacer documentos anteriores al decreto (20/09/2018), aunque si se arreglarán los problemas de accesibilidad en los necesarios para tareas administrativas**
- **A valorar carga desproporcionada**

3. Instrucciones generales (Directrices WCGA 2.1 En general el mínimo nivel exigido es el Doble A (AA))



Utilizar

- **Herramientas de diseño** (textos, títulos...)
- Especificación de **idioma**
- **Estructura** interna **ordenada y definida**
- **Aplicación de estilos** (plantillas corporativas)
- **Lenguaje claro y sencillo**
- Aplicación de suficiente **contraste**
- **Identificación** clara de los **enlaces**
- Aportación de **texto alternativo** (en gráficos, imágenes, tablas...) **MUY IMPORTANTE en Redes Sociales** al tratarse de contenidos muy visuales
- **Comprobadores de accesibilidad**



Evitar

- **Elaboraciones artesanales** (títulos con cambio de color y tamaño)
- **Confundir con lectura fácil**
- **Letras con serifa**
- **Elementos flotantes**